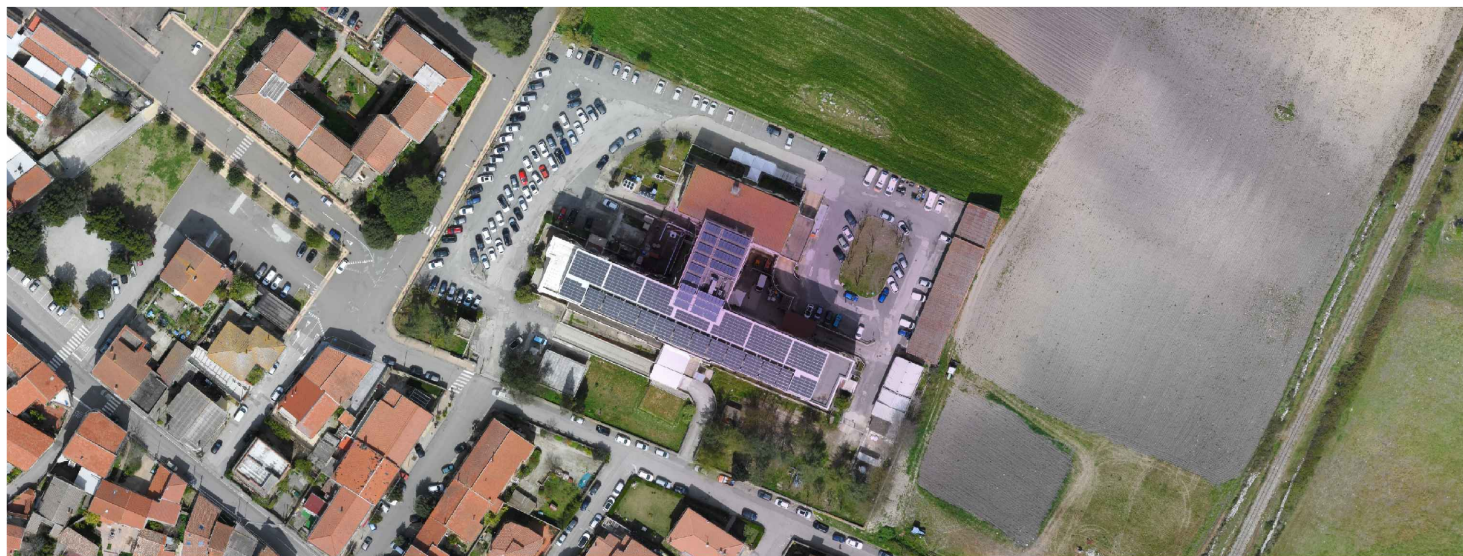




Piano Nazionale Ripresa e resilienza (PNRR)
Interventi M6.C1 - componente 1: 1.1 Case di Comunità - CUP: D84E26000020006

Lavori di adeguamento funzionale e riqualificazione degli spazi della struttura ospedaliera esistente di proprietà ASL, destinata alla realizzazione della Casa della Comunità Spoke presso il Presidio Ospedaliero "San Giuseppe Calasanzio" di Isili (SU)



- PROGETTO ESECUTIVO -

ELABORATO

Incidenza della manodopera

B4

Il Direttore Generale ASL n.8 Cagliari
Dott. Aldo Atzori

Il RUP
Dott. Ing. Alessio Cugia

Il Direttore SC Ufficio Tecnico e Patrimonio
Dott. Ing. Fabio Francesco Farci

Il Progettista
Dott. Ing. Sergio Mulas

Presidio Ospedaliero Isili Provincia Sud Sardegna

pag. 1

STIMA INCIDENZA MANODOPERA

OGGETTO: Lavori di adeguamento funzionale e riqualificazione degli spazi della struttura ospedaliera esistente di proprietà ASL, destinata alla realizzazione della Casa della Comunità Spoke presso il Presidio Ospedaliero "San Giuseppe Calasanzio" di Isili (SU).

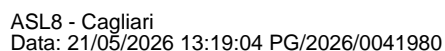
COMMITTENTE: ASL8 Cagliari

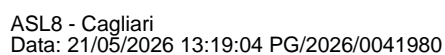
IL TECNICO

Num.Ord. TARIFFA	INDICAZIONE DEI LAVORI E DELLE SOMMINISTRAZIONI	Quantità	I M P O R T I		COSTO Manodopera	incid. %
			unitario	TOTALE		
	R I P O R T O					
1 P_0001.0001 .0001	LAVORI A MISURA Fornitura e posa in opera di pittura murale tipo idrosmalto acrilico all'acqua, inodore, atossico, specifico per ambienti sanitari e ad elevato standard igienico. Il prodotto deve ... gola d'arte, inclusi attrezzi, materiali e manodopera, per una resa finale conforme ai requisiti igienici ospedalieri. CALCOLO MANODOPERA: <i>Prezzo Voce euro</i> 19,50 <i>Utili Impresa 10% euro</i> -1,77 <i>Spese Generali 15% euro</i> -2,31 <i>Prezzo Netto euro</i> 15,42 RISORSE: VARIE: (E) Idrosmalto l 0,200 43,63 8,73 (E) Fissativo speciale l 0,100 9,25 0,93 MATERIALI: SAR24_PR.0001.0010.0001 * MATERIALI DI CONSUMO, a stima cad. 10,000 0,01 0,10 VARIE: SAR24_PR.0001.0011.0001 * ONERI VARI, a stima cad. 9,000 0,01 0,09 MATERIALI: SAR24_PR.0001.0014.0001 * IMPIEGO DI PICCOLE ATTREZZATURE DI CANTIERE a corpo cad. 10,000 0,01 0,10 <i>Sommano le risorse euro</i> 9,95 <i>Resta manodopera euro</i> 5,47 QUANTITA' DELLA STIMA: <div>SOMMANO mq356,0019,506'942,001'947,3228,051</div>					28,051
2 P_0001.0001 .0002	Profilo paracolpi murale orizzontale costituito da elemento modulare in resina sintetica colorata in massa, ad elevata resistenza meccanica agli urti e autoestinguente, idoneo per ... alogeni nocivi. Posa in opera compresa, su supporto idoneo, inclusi tracciamenti, tagli, adattamenti e pulizia finale. CALCOLO MANODOPERA: <i>Prezzo Voce euro</i> 67,87 <i>Utili Impresa 10% euro</i> -6,17 <i>Spese Generali 15% euro</i> -8,05 <i>Prezzo Netto euro</i> 53,65 RISORSE: VARIE: (E) Profilo paracolpi completo: struttura, inserti, accessori) m 1,000 36,00 36,00 (E) Minuterie (tasselli, viti, ecc) m 1,000 2,50 2,50 MATERIALI: SAR24_PR.0001.0010.0001 * MATERIALI DI CONSUMO, a stima cad. 27,000 0,01 0,27 VARIE: SAR24_PR.0001.0011.0001 * ONERI VARI, a stima cad. 10,000 0,01 0,10 MATERIALI: SAR24_PR.0001.0014.0001 * IMPIEGO DI PICCOLE ATTREZZATURE DI CANTIERE a corpo cad. 11,000 0,01 0,11 <i>Sommano le risorse euro</i> 38,98 <i>Resta manodopera euro</i> 14,67 QUANTITA' DELLA STIMA: <div>SOMMANO m40,0067,872'714,80586,8021,615</div>					21,615
3 P_22.3.RR2.	REALIZZAZIONE IN OPERA DI PARETI IN CARTONGESSO (CAM) Fornitura e posa in opera di parete divisoria interna con					
	A R I P O R T A R E			9'656,80	2'534,12	

Num.Ord. TARIFFA	INDICAZIONE DEI LAVORI E DELLE SOMMINISTRAZIONI	Quantità	I M P O R T I		COSTO Manodopera	incid. %
			unitario	TOTALE		
	R I P O R T O			9'656,80	2'534,12	
05.B	orditura metallica e rivestimento in lastre di gesso rivestito per u ... a mq. con la sola esclusione dei fori oltre i 4 mq. Singola orditura metallica e doppio rivestimento per lato sp. 125 mm CALCOLO MANODOPERA: Prezzo Voce euro Utili Impresa 10% euro Spese Generali 15% euro Prezzo Netto euro RISORSE: VARIE: (E) Struttura metallica mq (E) Lastre in cartongesso CAM mq (E) Accessori e materiali di consumo (viti, stucco, ecc) mq SAR24_PR.0001.0011.0001 * ONERI VARI, a stima cad. Sommano le risorse euro Resta manodopera euro QUANTITA' DELLA STIMA: SOMMANO mq Fornitura e posa in opera di sistema di pavimentazione continua in resina poliuretanica autolivellante, su pavimento esistente in PVC, previa preparazione del sottofondo mediante ... materiali, manodopera, attrezzature, sfridi, protezioni e ogni onere necessario per dare l'opera finita a regola d'arte. CALCOLO MANODOPERA: Prezzo Voce euro Utili Impresa 10% euro Spese Generali 15% euro Prezzo Netto euro RISORSE: VARIE: (E) Primer per ancoraggio Kg/mq (E) Spolvero a base di quarzo mq (E) Resina autolivellante (2-4mm) mq (E) Finitura e additivi mq MATERIALI: SAR24_PR.0001.0010.0001 * MATERIALI DI CONSUMO, a stima cad. VARIE: SAR24_PR.0001.0011.0001 * ONERI VARI, a stima cad. MATERIALI: SAR24_PR.0001.0014.0001 * IMPIEGO DI PICCOLE ATTREZZATURE DI CANTIERE a corpo cad. Sommano le risorse euro Resta manodopera euro QUANTITA' DELLA STIMA: SOMMANO mq Fornitura e posa di sistemi di protezione temporanea di pavimenti, rivestimenti, infissi, arredi e parti fisse mediante teli in polietilene, cartone pressato e nastri adesivi, comp ... izioni, mantenimento in opera per tutta la durata delle lavorazioni, rimozione finale e smaltimento materiali di risulta CALCOLO MANODOPERA: Prezzo Voce euro Utili Impresa 10% euro Spese Generali 15% euro					
				88,96		
				-8,09		
				-10,55		
				70,32		
		1,000	12,00	12,00		
		1,030	18,00	18,54		
		1,000	5,00	5,00		
		4,000	0,01	0,04		
				35,58		
				34,74		
						39,051
		4,16	88,96	370,07	144,52	39,051
4 P_RIP_PAV_01						
				160,00		
				-14,55		
				-18,97		
				126,48		
		0,300	6,00	1,80		
		1,000	5,50	5,50		
		1,000	60,00	60,00		
		1,000	20,00	20,00		
		10,000	0,01	0,10		
		28,000	0,01	0,28		
		20,000	0,01	0,20		
				87,88		
				38,60		
						24,125
		30,00	160,00	4'800,00	1'158,00	24,125
5 P_RIP_PAV_02						
				2,50		
				-0,23		
				-0,30		
	A R I P O R T A R E			14'826,87	3'836,64	

Num.Ord. TARIFFA	INDICAZIONE DEI LAVORI E DELLE SOMMINISTRAZIONI	Quantità	I M P O R T I		COSTO Manodopera	incid. %
			unitario	TOTALE		
	R I P O R T O			14'826,87	3'836,64	
	Prezzo Netto euro			1,97		
	RISORSE: VARIE: (E) Teli polietilene, cartone pressato, feltro, nastro adesivo mq	1,000	0,80	0,80		
	MATERIALI: SAR24_PR.0001.0010.0001 * MATERIALI DI CONSUMO, a stima cad.	5,000	0,01	0,05		
	VARIE: SAR24_PR.0001.0011.0001 * ONERI VARI, a stima cad.	5,000	0,01	0,05		
	MATERIALI: SAR24_PR.0001.0014.0001 * IMPIEGO DI PICCOLE ATTREZZATURE DI CANTIERE a corpo cad.	6,000	0,01	0,06		
	Sommano le risorse euro			0,96		
	Resta manodopera euro			1,01		40,400
	QUANTITA' DELLA STIMA: SOMMANO mq	125,00	2,50	312,50	126,25	40,400
6 P_SMALT_V ERN_01	Smaltimento contenitori vernici contaminati (CER 15 01 10*) Raccolta, movimentazione e conferimento a impianto autorizzato di contenitori vuoti di vernici/smalti con residui, classificati CER 15 01 10*, compresi trasporto, oneri di smaltimento e documentazione (FIR). CALCOLO MANODOPERA: Prezzo Voce euro Utili Impresa 10% euro Spese Generali 15% euro Prezzo Netto euro			1'650,00 -150,00 -195,65 1'304,35		
	RISORSE: VARIE: (E) Trasporto t (E) Conferimento impianto autorizzato t SAR24_PR.0001.0011.0001 * ONERI VARI, a stima cad.	1,000 1,000 264,000	300,00 860,00 0,01	300,00 860,00 2,64		
	Sommano le risorse euro			1'162,64		
	Resta manodopera euro			141,71		8,588
	QUANTITA' DELLA STIMA: SOMMANO t	0,10	1'650,00	165,00	14,17	8,588
7 SAR24_PF.0 001.0002.004	TRASPORTO a discarica e/o da cava dei materiali con percorrenza entro i limiti di 20 km compreso il ritorno a vuoto SOMMANO m³	1,00	9,52	9,52	0,00	
8 SAR24_PF.0 001.0002.004	SOVRAPPREZZO PER TRASPORTO a discarica e/o da cava dei materiali per ogni chilometro o frazione di percorrenza oltre i primi 20 km, compreso il ritorno a vuoto SOMMANO m³/Km	50,00	0,56	28,00	0,00	
9 SAR24_PF.0 001.0009.000	CONFERIMENTO A DISCARICA AUTORIZZATA DI MATERIALE COD. CER. 15 01 06 - Imballaggi in materiali misti. Conferimento dei rifiuti presso impianto autorizzato al recupero, con rilasci ... so, da presentare in copia conforme alla Direzione dei Lavori in sede di emissione dello Stato d'Avanzamento dei Lavori. SOMMANO t	0,50	382,72	191,36	0,00	
10 SAR24_PF.0 012.0014.000	Rimozione di porta interna o esterna in legno, inclusa l'eventuale parte vetrata, compreso telaio, controtelaio, smuratura delle grappe o dei tasselli di tenuta ed eventuale taglio ... er il conferimento a impianto autorizzato. Valutata per la superficie effettiva rimossa e per una superficie fino a 3 m2 SOMMANO m²	3,18	21,90	69,64	0,51	0,738
11	Revisione completa di intonaci con fenomeni di degrado diffuso					
	A R I P O R T A R E			15'602,89	3'977,57	

[illegible]

[illegible]